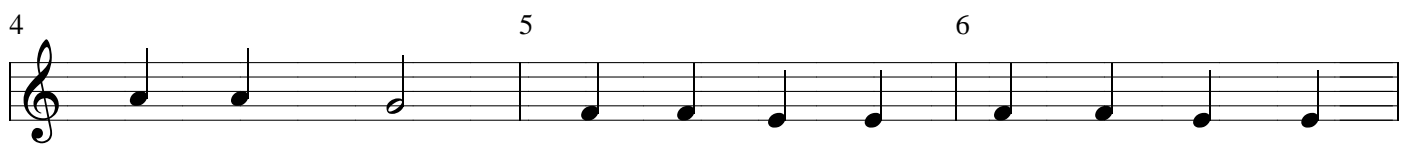


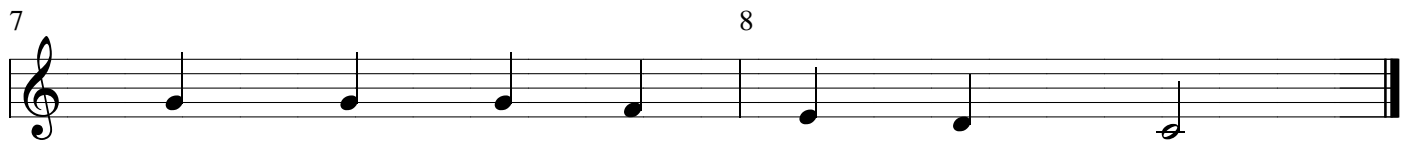
# Pod'me rýchlo do Betlema



Pod' - me, pod' - me, pod' - me de - ti, do Bet - le - ma  
Svet - lo z ne - ba os - vet - li - lo zem, keď spa - la  
VÍ - ta - me Ťa Krá - ľu ne - bies, ved' si pri - šiel



k jas - lič - kám, vy - po - čuť si krás - ne zves - ti  
ti - chým snom, die - ťat - ko sa na - ro - di - lo  
kvô - li nám. Chlad si zná - šal, bie - du bo - lešť,



o tom, čo sa sta - lo tam.  
v tma - vom chlie - ve chu - do - bnom.  
za náš hriech si tr - pel sám.