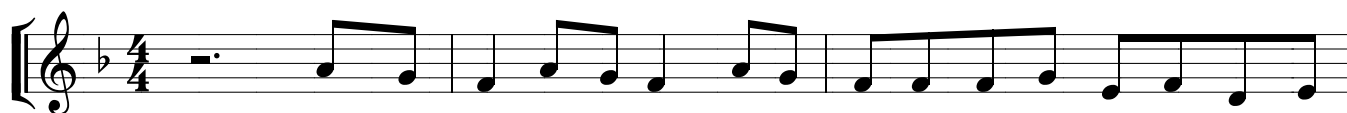


Sneh padá

Miloslav Král'



Sneh pa - dá, sneh pa - dá, z ob - lá - či - kov pek - ný bie - ly sneh pa -
Sneh pa - dá, sneh pa - dá, z ob - lá - či - kov bie - ly sneh sa chu - me -



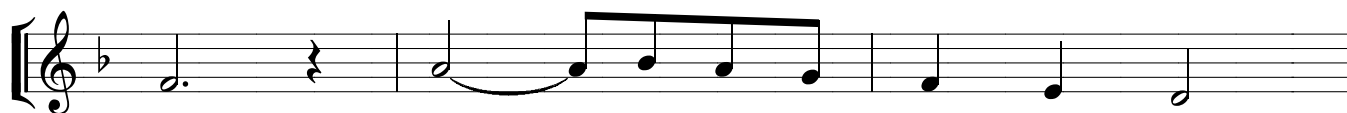
dá. Sneh pa - dá, sneh pa - dá lú - ky po - lia, le - sy strá - ne po - kry -
lí. Sneh pa - dá, sneh pa - dá lú - ky po - lia le - sy strá - ne o - chrá -



vá. Sneh pa - dá, sneh pa - dá, Bo - žia ru - ka stá - le je sta - rost - li -
ní. Pri - chá - dza, pri - chá - dza, pri - chá - dza k nám zno - vu ten - to zim - ný



vá. Sneh pa - dá, sneh pa - dá v na - šom srd - ci k Bo - hu - lás - ka pre - bý -
čas. Pri - chá - dza, pri - chá - dza, pri - chá - dza nám zno k - vu Via - noc mi - lý



vá. Vie - me, že nám ra - dost' dá,
hlas. Pán Je - žiš sa na - ro dil,



vie - me, že nás za - cho - vá. Pri - chá - dza k nám
z hrie - chu nás vy - slo - bo - dil.



zi - ma pre - to von - ku sneh pa - dá sneh pa - dá Pán Boh o nás stá - le veľ - kú sta - rost'



má Sneh pa - dá, sneh pa - dá, veľ - kou vd'a - kou sa nám srd - ce o - zý - vá.