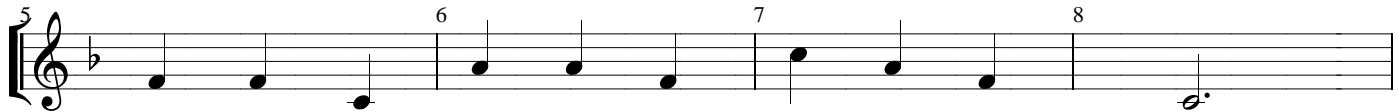


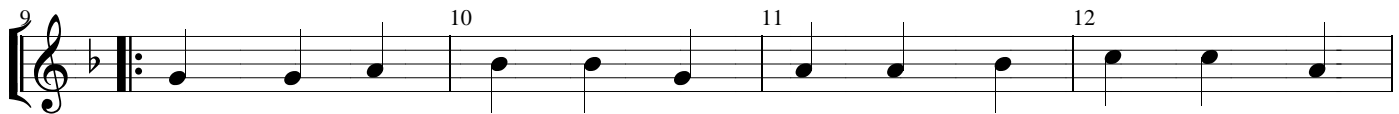
Na nebi žiarila sláva a moc



Na ne - bi žia - ri - li slá - va a moc.
V Bet - lem - ských jas - lič - kách po - lo - že - ný,
Ó Pa - ne Je - ži - šu príd' - že i k nám.



Spev svä - tých an - je - lov o - ži - vil noc.
spo - či - nul Me - si - áš vy - tú - že - ný.
O - brát' srd - cia na - še na svoj si chrám.



Nad - še - ne spie - va - li ľu - d'om zves - to - va - li,
Ne - be - sia o - pus - til, chu - do - bu vy - vo - lil,
Nech svet už poz - ná raz, že si Ty po - klad náš,



že Je - žiš zo - stú - pil im na po - moc.
a - by - svet vy - kú - pil, svet stra - te - ný.
že nás Ty o - vlá - daš, o - vlá - daš sám.